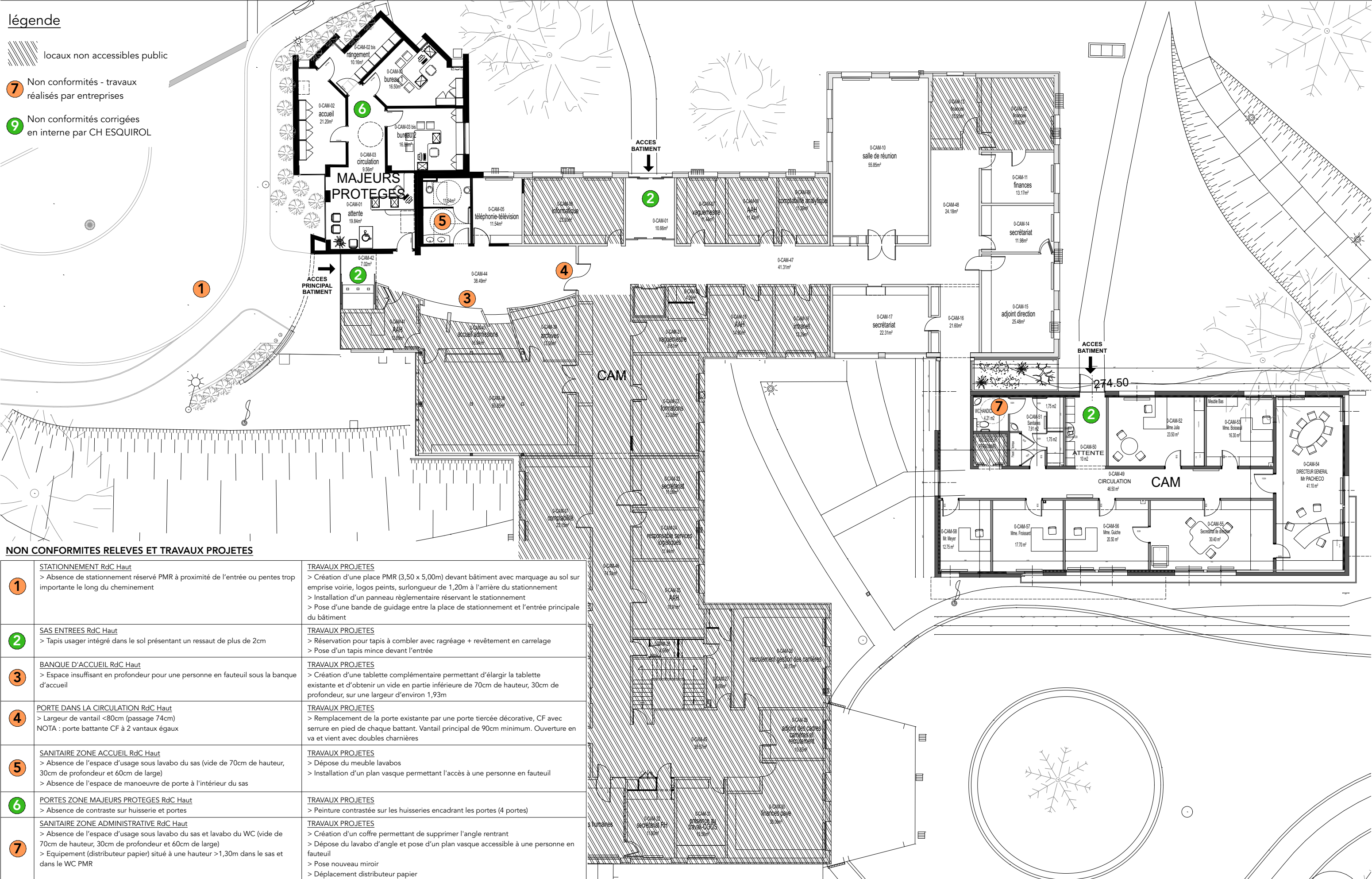


légende

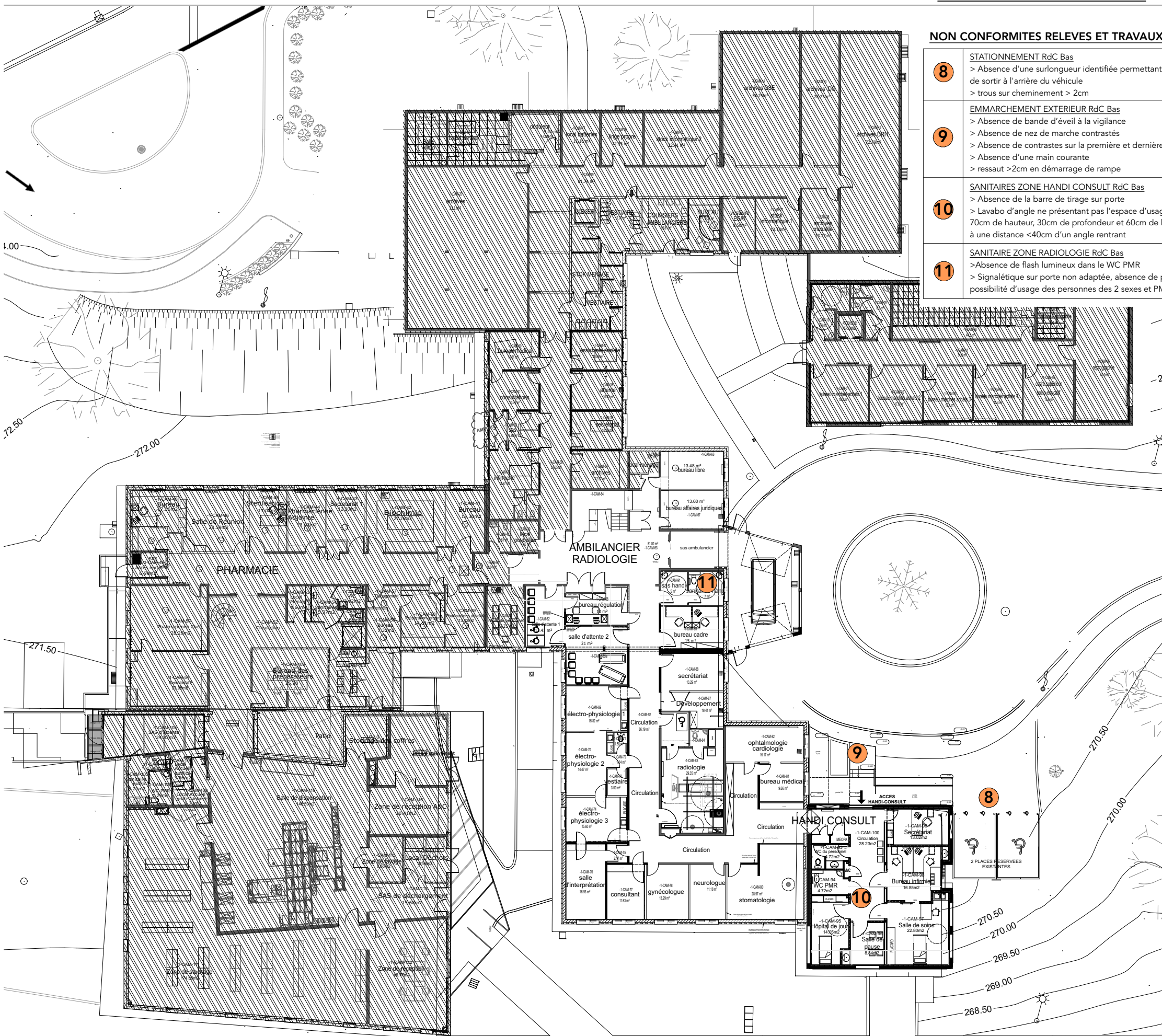
locaux non accessibles public

- 7 Non conformités - travaux réalisés par entreprises
- 9 Non conformités corrigées en interne par CH ESQUIROL



NON CONFORMITES RELEVES ET TRAVAUX PROJETES

1	STATIONNEMENT RdC Haut > Absence de stationnement réservé PMR à proximité de l'entrée ou pentes trop importante le long du cheminement	TRAVAUX PROJETES > Création d'une place PMR (3,50 x 5,00m) devant bâtiment avec marquage au sol sur emprise voirie, logos peints, surlongueur de 1,20m à l'arrière du stationnement > Installation d'un panneau réglementaire réservant le stationnement > Pose d'une bande de guidage entre la place de stationnement et l'entrée principale du bâtiment
2	SAS ENTREES RdC Haut > Tapis usager intégré dans le sol présentant un ressaut de plus de 2cm	TRAVAUX PROJETES > Réservation pour tapis à combler avec ragréage + revêtement en carrelage > Pose d'un tapis mince devant l'entrée
3	BANQUE D'ACCUEIL RdC Haut > Espace insuffisant en profondeur pour une personne en fauteuil sous la banque d'accueil	TRAVAUX PROJETES > Création d'une tablette complémentaire permettant d'élargir la tablette existante et d'obtenir un vide en partie inférieure de 70cm de hauteur, 30cm de profondeur, sur une largeur d'environ 1,93m
4	PORTE DANS LA CIRCULATION RdC Haut > Largeur de vantail <80cm (passage 74cm) NOTA : porte battante CF à 2 vantaux égaux	TRAVAUX PROJETES > Remplacement de la porte existante par une porte tiercée décorative, CF avec serrure en pied de chaque battant. Vantail principal de 90cm minimum. Ouverture en va et vient avec doubles charnières
5	SANITAIRE ZONE ACCUEIL RdC Haut > Absence de l'espace d'usage sous lavabo du sas (vide de 70cm de hauteur, 30cm de profondeur et 60cm de large) > Absence de l'espace de manoeuvre de porte à l'intérieur du sas	TRAVAUX PROJETES > Dépose du meuble lavabos > Installation d'un plan vasque permettant l'accès à une personne en fauteuil
6	PORTES ZONE MAJEURS PROTEGES RdC Haut > Absence de contraste sur huisserie et portes	TRAVAUX PROJETES > Peinture contrastée sur les huisseries encadrant les portes (4 portes)
7	SANITAIRE ZONE ADMINISTRATIVE RdC Haut > Absence de l'espace d'usage sous lavabo du sas et lavabo du WC (vide de 70cm de hauteur, 30cm de profondeur et 60cm de large) > Equipement (distributeur papier) situé à une hauteur >1,30m dans le sas et dans le WC PMR	TRAVAUX PROJETES > Création d'un coffre permettant de supprimer l'angle rentrant > Dépose du lavabo d'angle et pose d'un plan vasque accessible à une personne en fauteuil > Pose nouveau miroir > Déplacement distributeur papier



NON CONFORMITES RELEVES ET TRAVAUX PROJETES

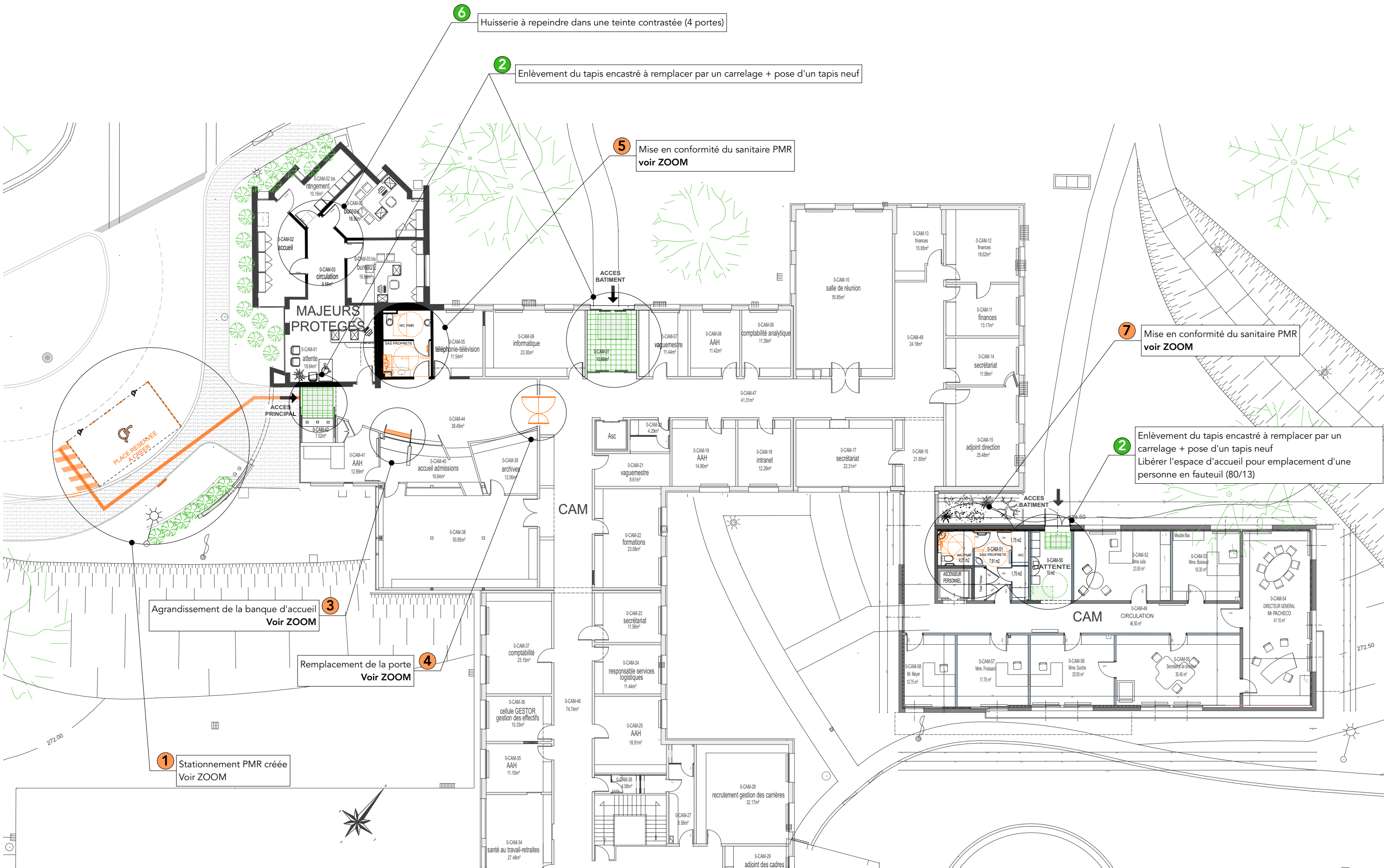
8	STATIONNEMENT RdC Bas > Absence d'une surlongueur identifiée permettant à une personne en fauteuil de sortir à l'arrière du véhicule > trous sur cheminement > 2cm	TRAVAUX PROJETES > Identification d'une surlongueur de 1,20m à l'arrière des places de stationnement > Pose d'une bande de guidage jusqu'à la rampe > Remplissage des trous du tampon sur cheminement avec du sable
9	EMMARCHEMENT EXTERIEUR RdC Bas > Absence de bande d'éveil à la vigilance > Absence de nez de marche contrastés > Absence de contrastes sur la première et dernière contremarches > Absence d'une main courante > ressaut >2cm en démarrage de rampe	TRAVAUX PROJETES > Installation d'une main courante autour de la jardinière pour escalier et rampe > Signalétique sur escalier comprenant : nez de marche, contremarche, bande d'éveil à la vigilance > Reprise du cheminement en pavé auto-bloquant pour suppression du ressaut
10	SANITAIRES ZONE HANDI CONSULT RdC Bas > Absence de la barre de tirage sur porte > Lavabo d'angle ne présentant pas l'espace d'usage en partie basse (vide de 70cm de hauteur, 30cm de profondeur et 60cm de largeur) et robinetterie située à une distance <40cm d'un angle rentrant	TRAVAUX PROJETES > Remplacement du plan vasque > Pose d'une barre de tirage sur porte
11	SANITAIRE ZONE RADIOLOGIE RdC Bas > Absence de flash lumineux dans le WC PMR > Signalétique sur porte non adaptée, absence de pictogramme indiquant la possibilité d'usage des personnes des 2 sexes et PMR	TRAVAUX PROJETES > Création d'une signalétique avec pictogramme sur portes du sanitaire > Ajout d'un flash lumineux

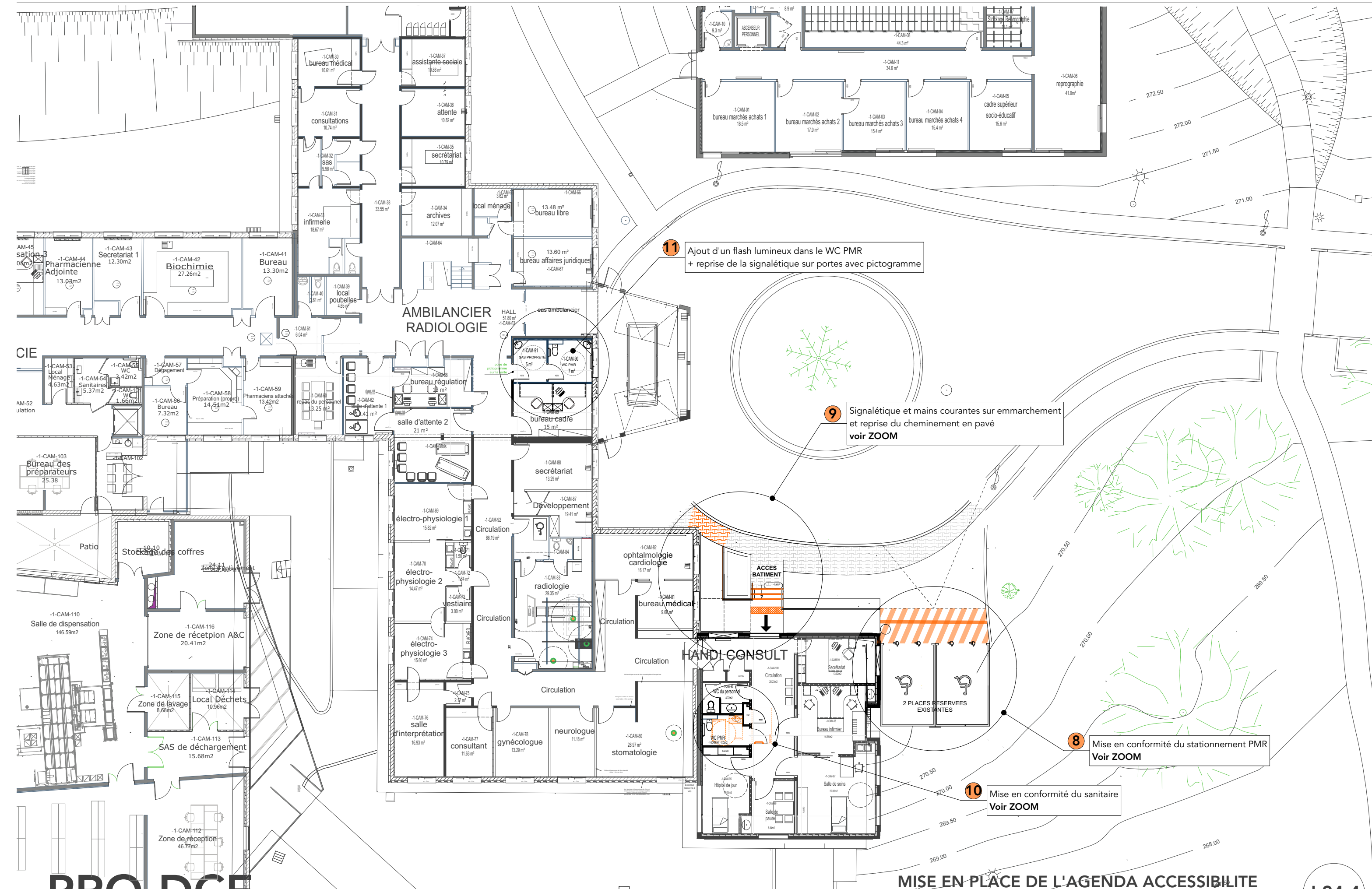
légende

locaux non accessibles public

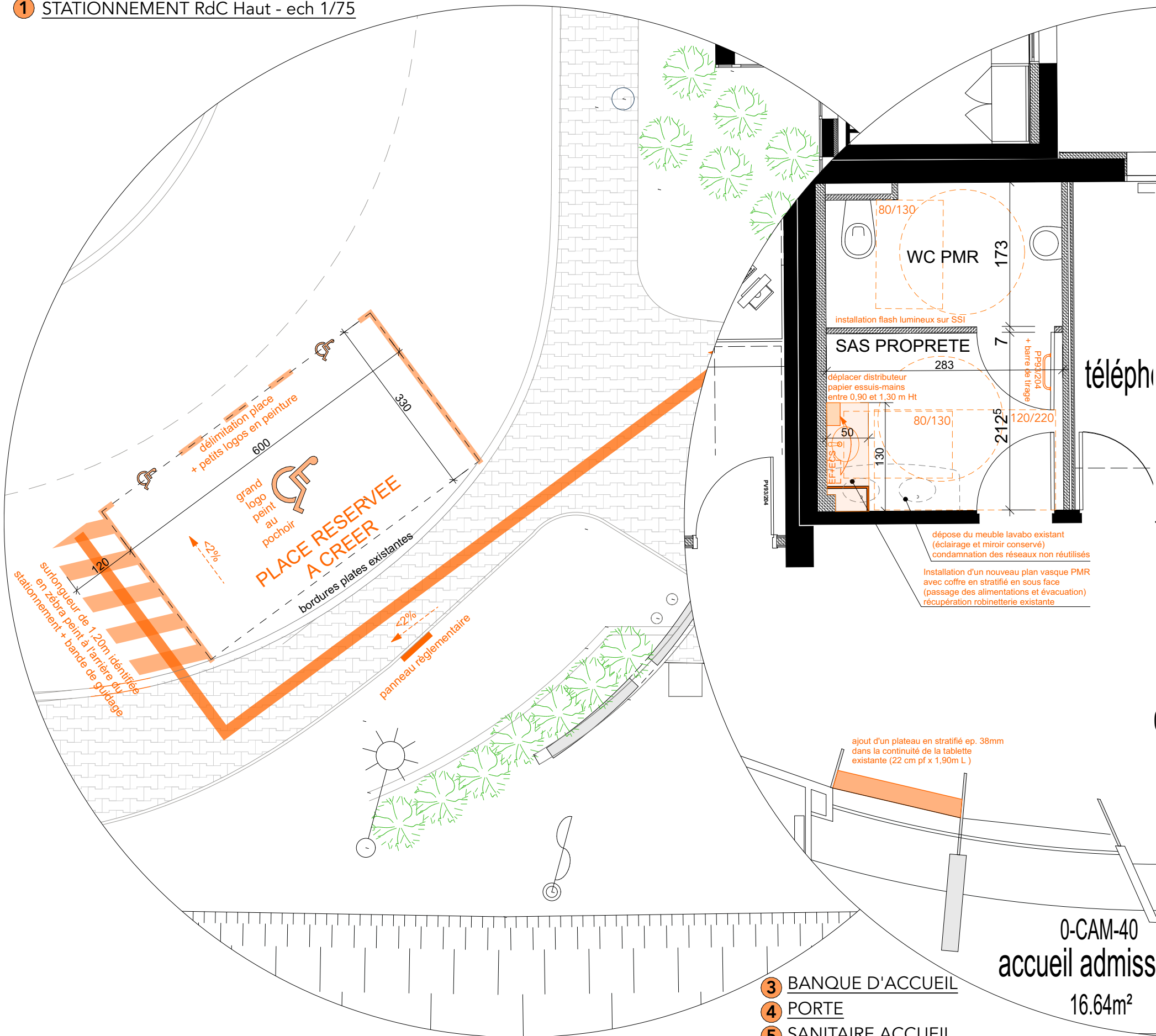
7 Non conformités - travaux réalisés par entreprises

9 Non conformités corrigées en interne par CH ESQUIROL

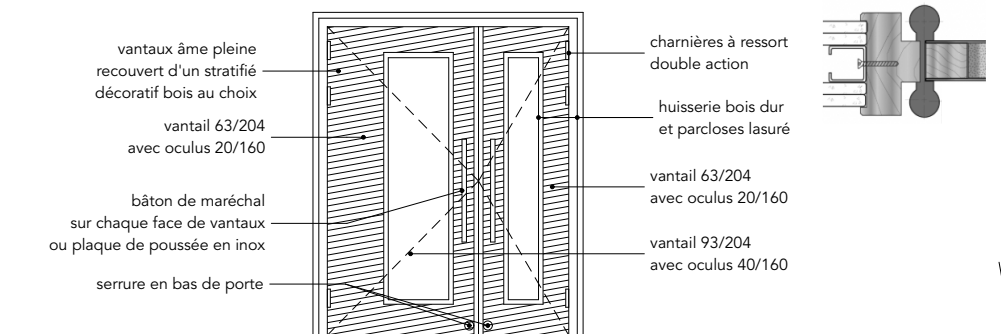
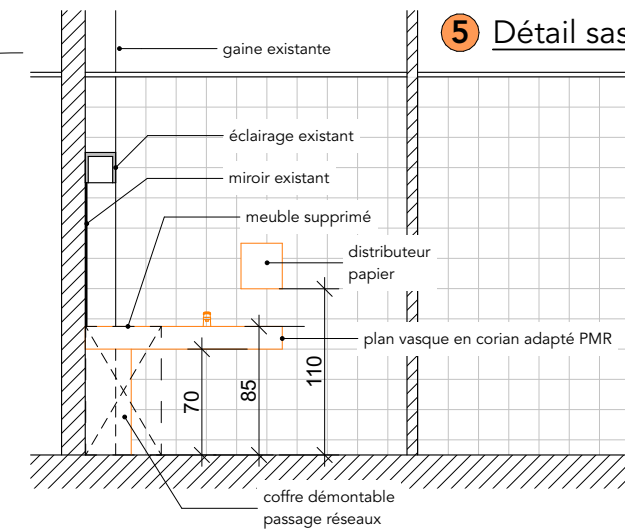




1 STATIONNEMENT RdC Haut - ech 1/75



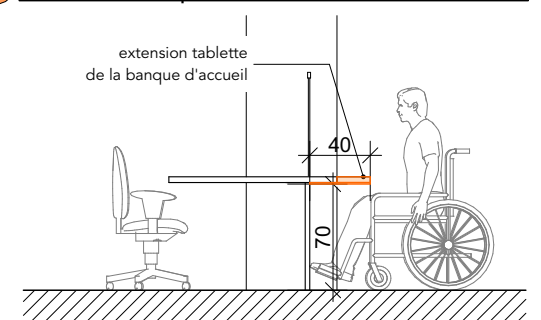
5 Détail sas propreté - ech : 1/50



4 Détail porte de recouplement double action - ech : 1/50

remplacement porte existante 160/204 par une porte battante tiercée double action CF 1h avec oculus sur chaque battant et décor bois avec serrure en pidd sur chaque battant

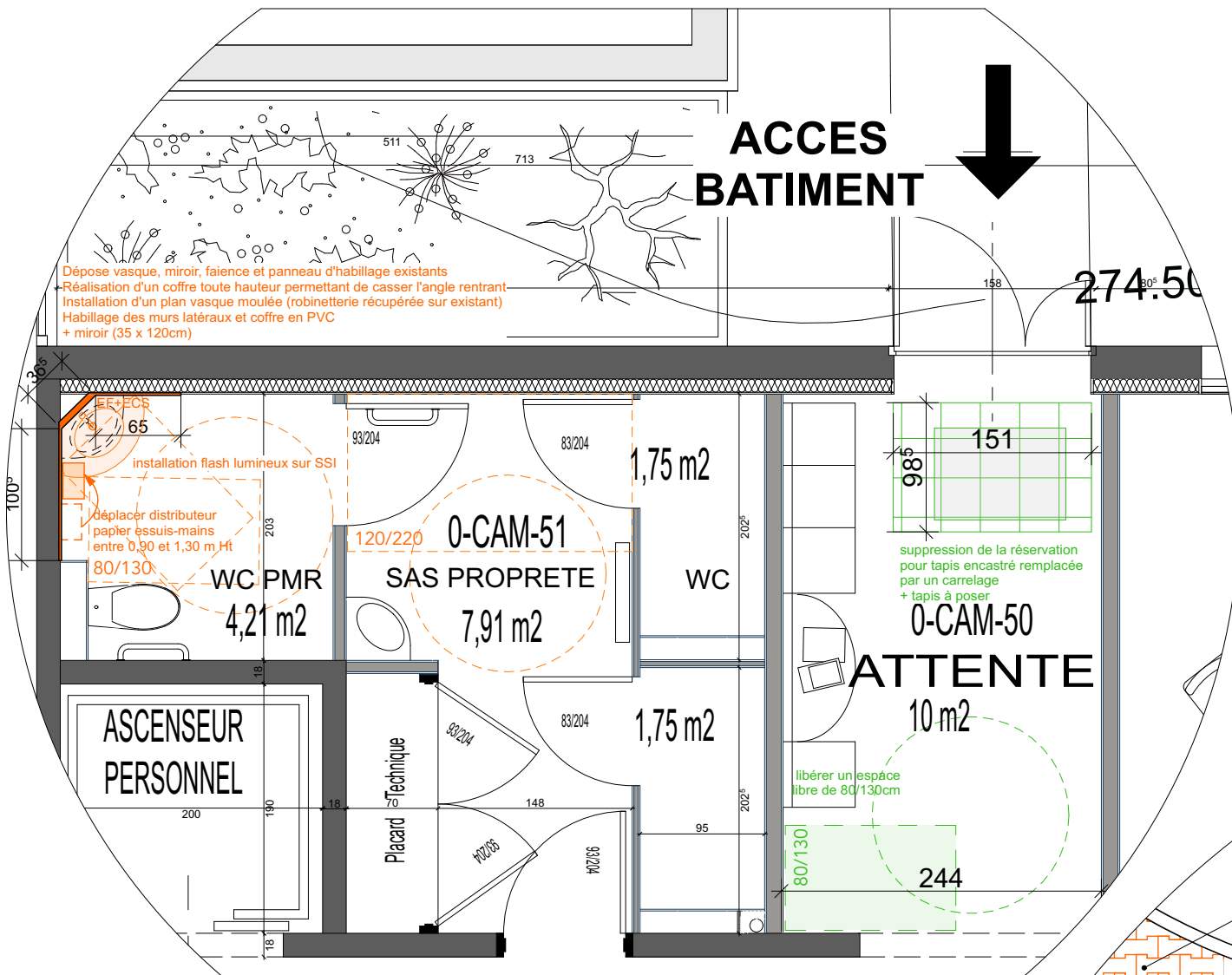
3 Détail banque d'accueil - ech : 1/50



- 3 BANQUE D'ACCUEIL
 - 4 PORTE
 - 5 SANITAIRE ACCUEIL
- RdC Haut - ech 1/75

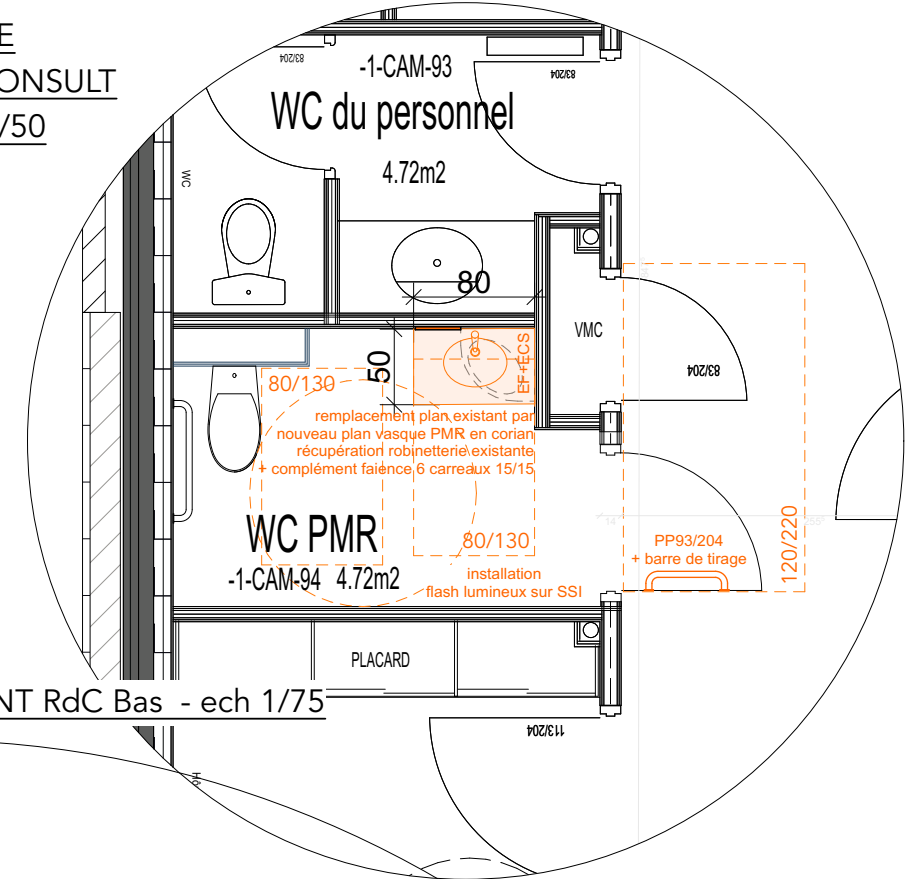
0-CAM-40
accueil admissions
16.64m²

0-CAM-44
38.49m²



- 7** BLOC SANITAIRE
2 ENTREE ET ACCUEIL
ZONE ADMINISTRATION
RdC Bas - ech 1/50

- 10** BLOC SANITAIRE
ZONE HANDI CONSULT
RdC Bas - ech 1/50



- 8** **9** STATIONNEMENT et CHEMINEMENT RdC Bas - ech 1/75

